



# Platoonse Lichamen

**Tetraeder** - viervlak  
**Hexaeder** - zesvlak (kubus)  
**Octaeder** - achthoek  
**Dodecaeder** - twaalfvlak  
**Icosaeder** - twintigvlak

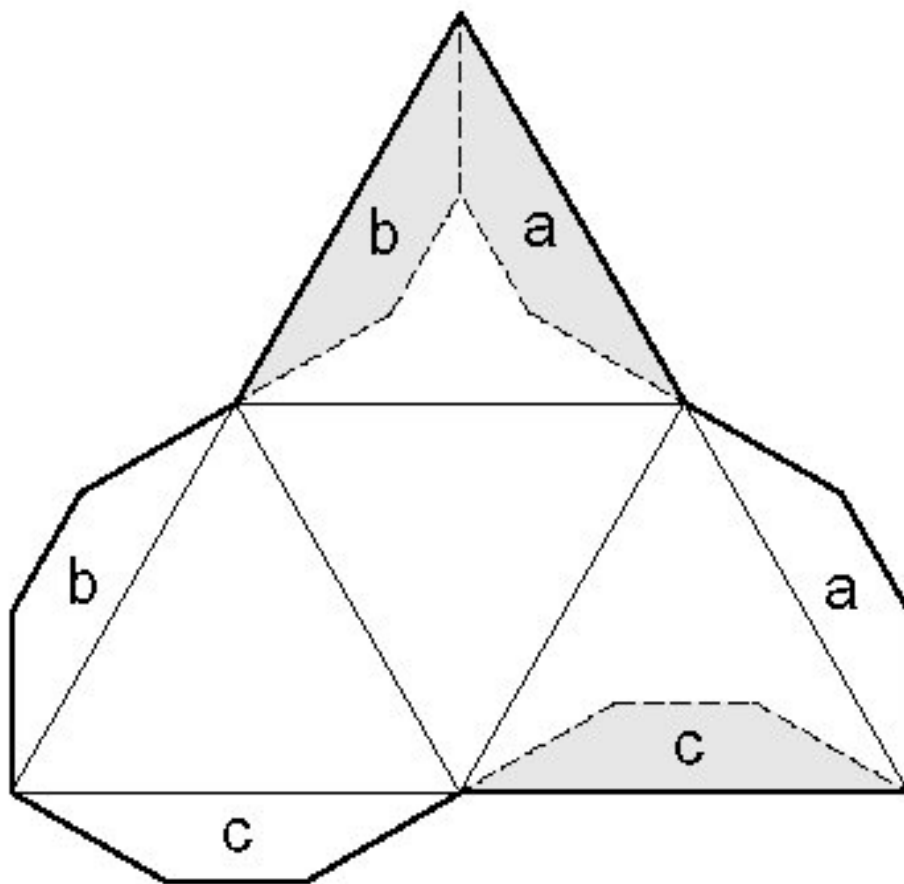
~

## Bouwplaten

## Tetraeder (regelmatig viervlak)

- knip de figuur uit langs de dikke lijnen.
- vouw de uitgeknipte vorm voor over de dunnen lijnen.
- plak de van een letter voorziene plakstrook op het van dezelfde letter voorziene grijze vlak.

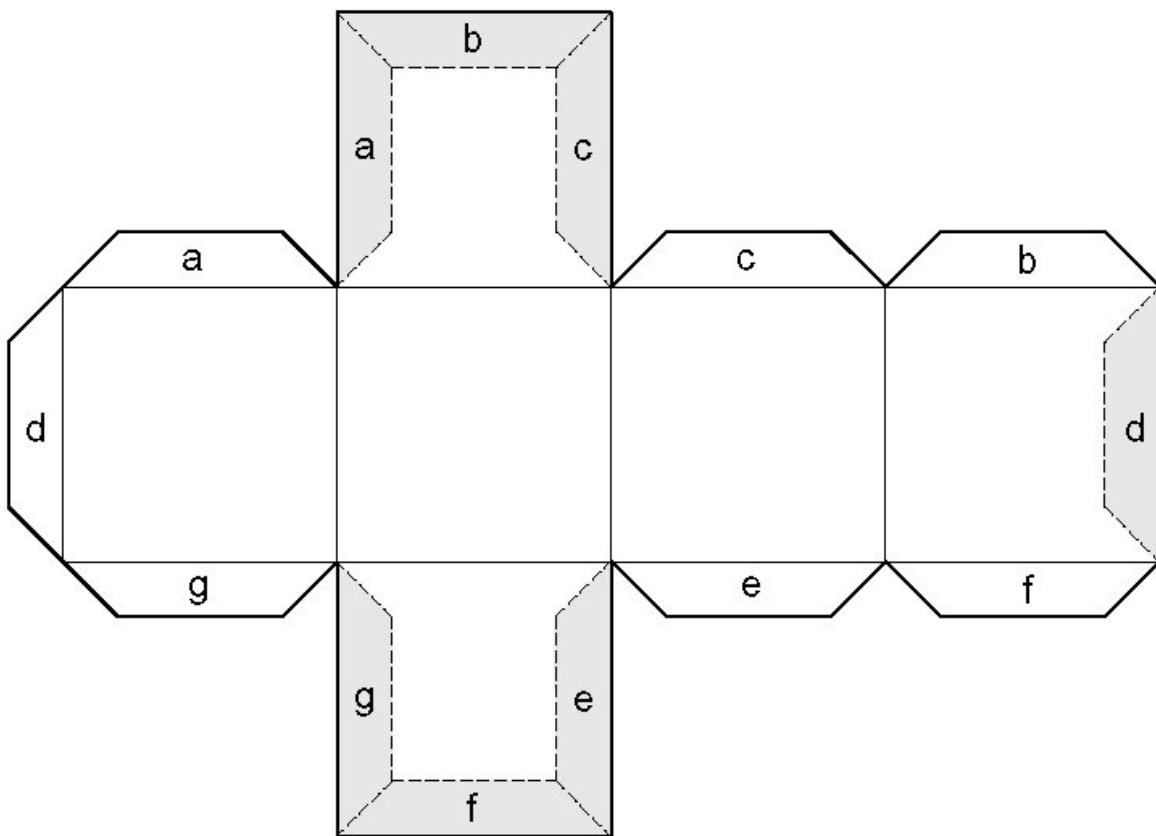
Tip: Plak als laatste het vlak *ab*. Dit vlak vormt een afsluitende klep en is zodoende eenvoudig te plakken.



# Hexaeder (regelmatig zesvlak, kubus)

- knip de figuur uit langs de dikke lijnen.
- vouw de uitgeknipte vorm voor over de dunnen lijnen.
- plak de van een letter voorziene plakstrook op het van dezelfde letter voorziene grijze vlak.

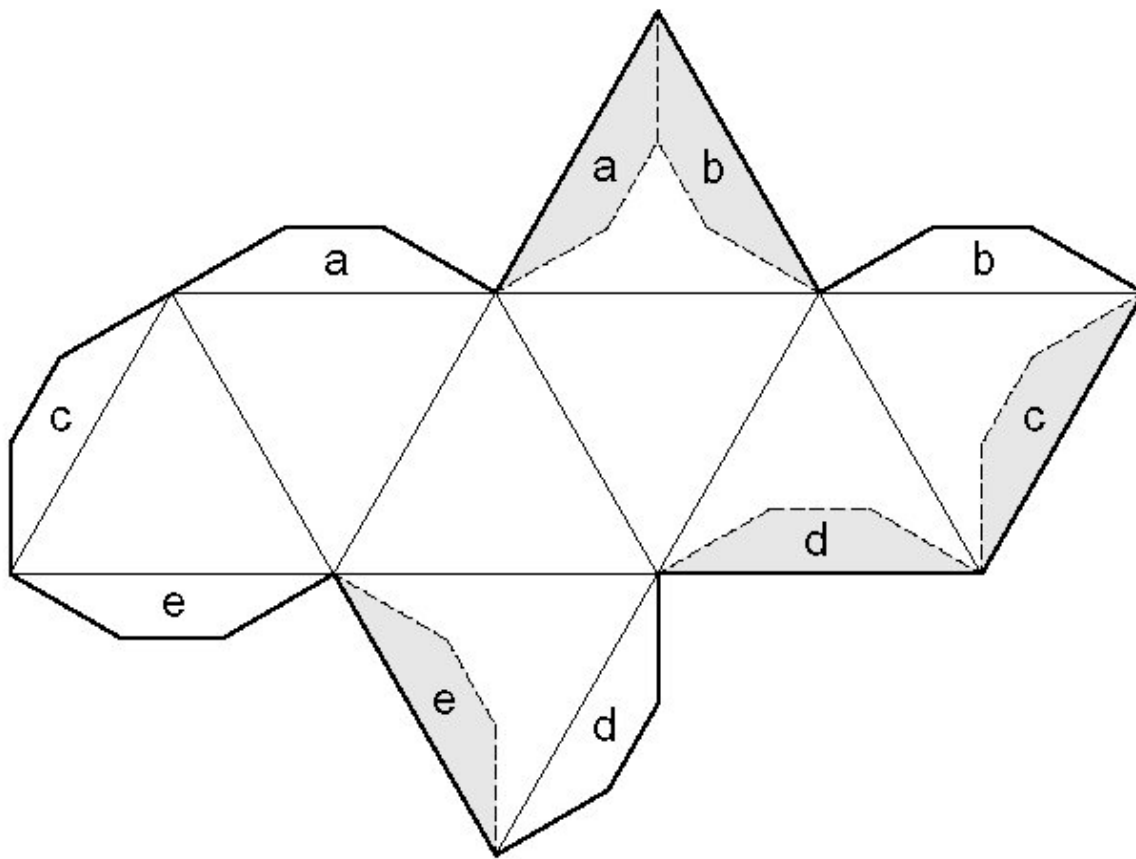
Tip: Plak als laatste het vlak *abc* of *efg*. Deze vlakken vormen afsluitende kleppen en zijn zodoende eenvoudig te plakken.



## Octaeder (regelmatig achthvlak)

- knip de figuur uit langs de dikke lijnen.
- vouw de uitgeknipte vorm voor over de dunnen lijnen.
- plak de van een letter voorziene plakstrook op het van dezelfde letter voorziene grijze vlak.

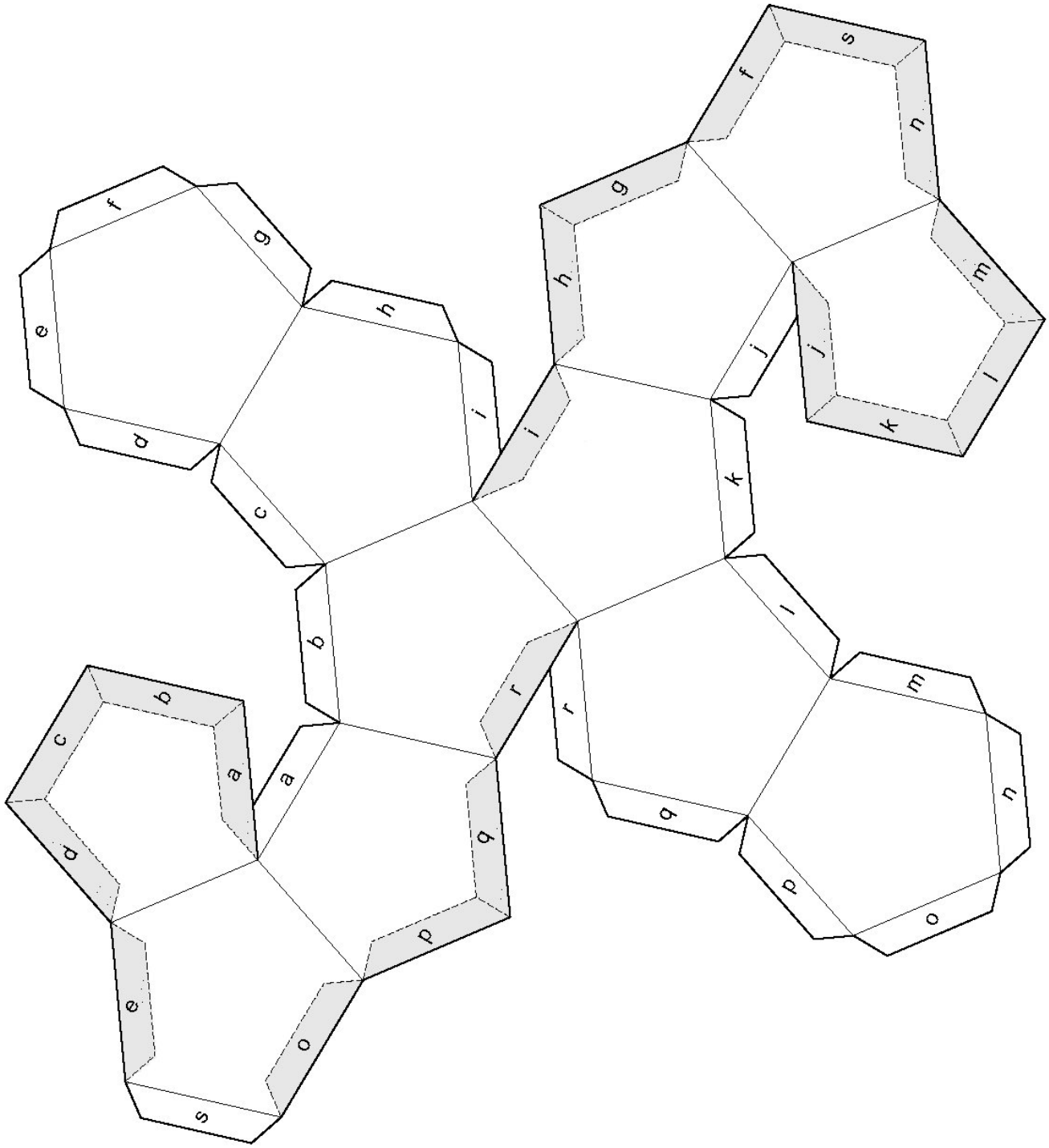
Tip: Plak als laatste het vlak *ab*. Dit vlak vormt een afsluitende klep en is zodoende eenvoudig te plakken.



# Dodecaeder (regelmatig twaalfvlak)

- knip de figuur uit langs de dikke lijnen.
- knip de dikke lijnen tussen de beide delen *a, i, j* en *r* in tot waar de lijnen kruisen.
- vouw de uitgeknipte vorm voor over de dunnen lijnen.
- plak de van een letter voorziene plakstrook op het van dezelfde letter voorziene grijze vlak.

Tip: Plak als laatste het vlak *abcd* of *ijklm*. Deze vlakken vormen afsluitende kleppen en zijn zodoende eenvoudig te plakken.



# Isocaeder (regelmatig twintigvlak)

- knip de figuur uit langs de dikke lijnen.
- vouw de uitgeknipte vorm voor over de dunnen lijnen.
- plak de van een letter voorziene plakstrook op het van dezelfde letter voorziene grijze vlak.

Tip: Plak als laatste het vlak *de* of *jk*. Deze vlakken vormen afsluitende kleppen en zijn zodoende eenvoudig te plakken.

